

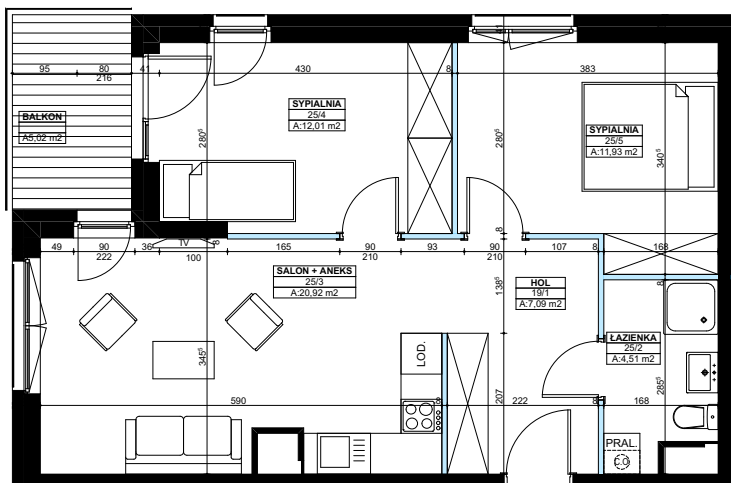
**Mieszkanie**

**M25**

**Powierzchnia 56,46m<sup>2</sup>**



**PLAN MIESZKANIA**



ŚCIANKI DZIAŁOWE NADAJĄCE SIĘ DO DEMONTAŻU  
POWIERZCHNIE LICZONE WG NORMY PN-ISO 9836:1997  
UWAGA: DO POWIERZCHNI LOKALU ZGODNIE Z NORMĄ PN-ISO 9836:1997 WLICZONO POWIERZCHNIĘ  
POD ŚCIANKAMI DZIAŁOWYMI NADAJĄCYMI SIĘ DO DEMONTAŻU.

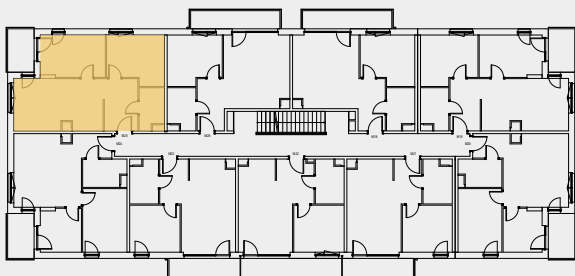
**DANE APARTAMENTU**

Budynek	4
Kondygnacja	3
Liczba pokoi	3
Pow. sprzedaży	56,46m <sup>2</sup>

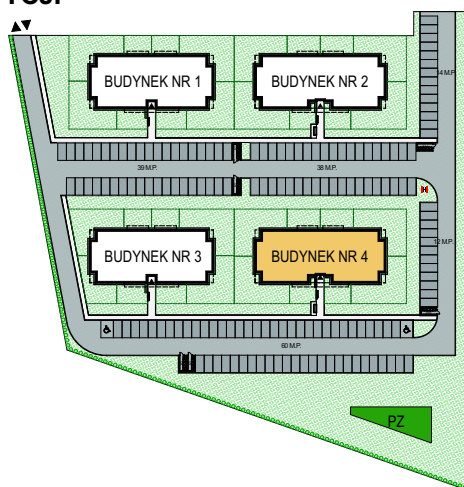
**WYKAZ POMIESZCZEŃ**

Hol	7,09m <sup>2</sup>
Łazienka	4,51m <sup>2</sup>
Salon + aneks	20,92m <sup>2</sup>
Sypialnia	12,01m <sup>2</sup>
Sypialnia	11,93m <sup>2</sup>
Balkon	5,02m <sup>2</sup>

**RZUT KONDYGNACJI**



**PLAN INWESTYCJI**



**Dział Sprzedaży:**  
ul. Chopina 1J  
63-100 Śrem

**Siedziba Firmy:**  
ul. Chopina 1J  
63-100 Śrem

**Kontakt:**

Magdalena Sytnik (+48) 504 845 627