

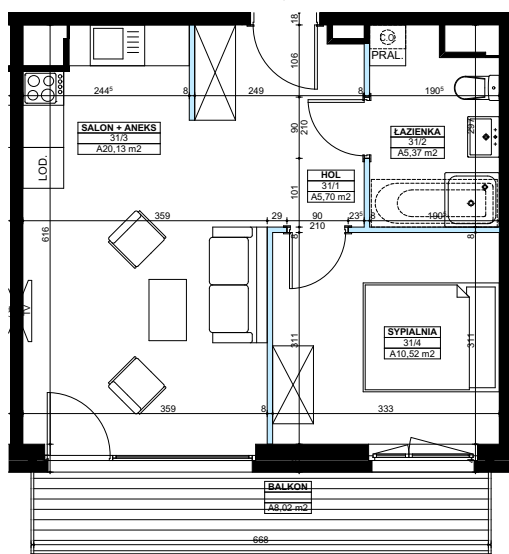
**Mieszkanie**

**M31**

**Powierzchnia 41,72m<sup>2</sup>**



**PLAN MIESZKANIA**



ŚCIANKI DZIAŁOWE NADAJĄCE SIĘ DO DEMONTAŻU  
POWIERZCHNIE LICZONE WG NORMY PN-ISO 9836:1997  
UWAGA: DO POWIERZCHNI LOKALU ZGODNIE Z NORMĄ PN-ISO 9836:1997 WLICZONO POWIERZCHNIĘ  
POD ŚCIANKAMI DZIAŁOWYMI NADAJĄCYMI SIĘ DO DEMONTAŻU.

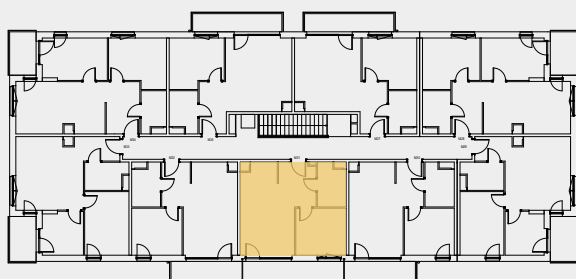
**DANE APARTAMENTU**

Budynek	4
Kondygnacja	4
Liczba pokoi	2
Pow. sprzedaży	41,72m <sup>2</sup>

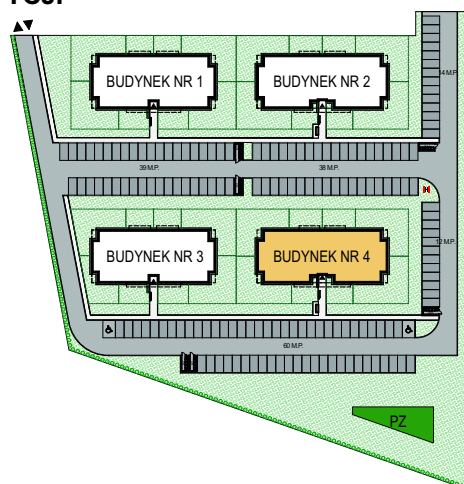
**WYKAZ POMIESZCZEŃ**

Hol	5,70m <sup>2</sup>
Łazienka	5,37m <sup>2</sup>
Salon + aneks	20,13m <sup>2</sup>
Sypialnia	10,52m <sup>2</sup>
Balkon	8,02m <sup>2</sup>

**RZUT KONDYGNACJI**



**PLAN INWESTYCJI**



**Dział Sprzedaży:**  
ul. Chopina 1J  
63-100 Śrem

**Siedziba Firmy:**  
ul. Chopina 1J  
63-100 Śrem

**Kontakt:**

Magdalena Sytnik (+48) 504 845 627