

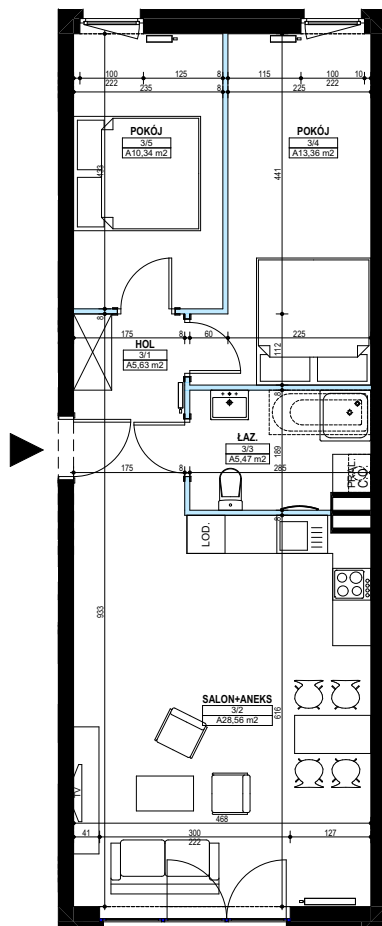


## Mieszkanie



Powierzchnia 63,36m<sup>2</sup>

### PLAN MIESZKANIA



ŚCIANKI DZIAŁOWE NADAJĄCE SIĘ DO DEMONTAŻU

POWIERZCHNIE LICZONE WG NORMY PN-ISO 9836:1997

UWAGA: DO POWIERZCHNI LOKALU ZGODNIE Z NORMĄ PN-ISO 9836:1997 WLICZONO POWIERZCHNIE POD ŚCIANKAMI DZIAŁOWYMI NADAJĄCYMI SIĘ DO DEMONTAŻU.



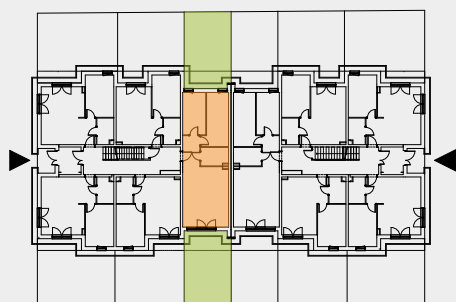
### DANE APARTAMENTU

Budynek	1
Kondygnacja	1
Liczba pokoi	3
Pow. sprzedaży	63,36m <sup>2</sup>
Ogródek	74,21m <sup>2</sup>

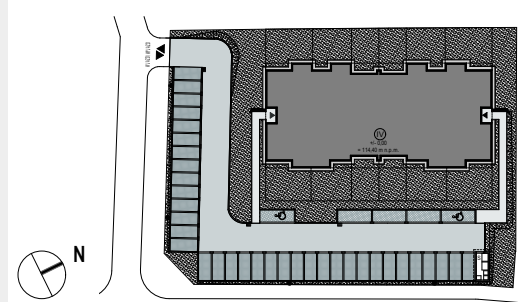
### WYKAZ POMIESZCZEŃ

Hol	5,63m <sup>2</sup>
Salon + aneks	28,56m <sup>2</sup>
Łazienka	5,47m <sup>2</sup>
Pokój	13,36m <sup>2</sup>
Pokój	10,34m <sup>2</sup>

### RZUT KONDYGNACJI



### PLAN INWESTYCJI



**Dział Sprzedaży:**  
ul. Chopina 1J  
63-100 Śrem

**Siedziba Firmy:**  
ul. Chopina 1J  
63-100 Śrem

**Kontakt:**

Magdalena Sytnik (+48) 504 845 627