

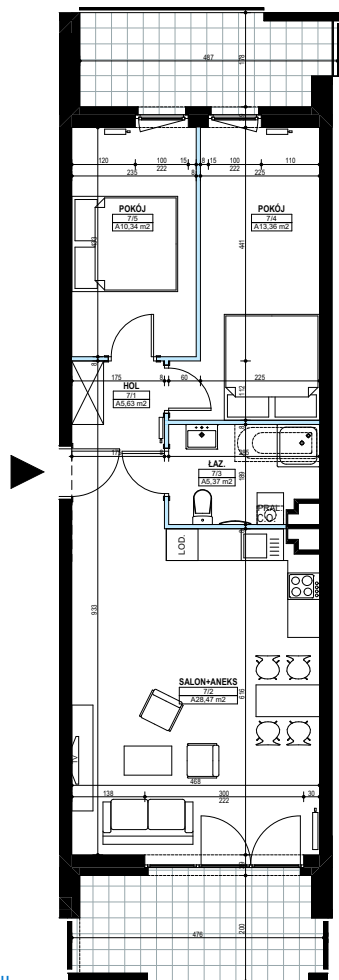


Mieszkanie



Powierzchnia 63,17m²

PLAN MIESZKANIA



ŚCIANKI DZIAŁOWE NADAJĄCE SIĘ DO DEMONTAŻU
POWIERZCHNIE LICZONE WG NORMY PN-ISO 9836:1997
UWAGA: DO POWIERZCHNI LOKALU ZGODNIE Z NORMĄ PN-ISO 9836:1997 WLICZONO POWIERZCHNIE
POD ŚCIANKAMI DZIAŁOWYMI NADAJĄCYMI SIĘ DO DEMONTAŻU.



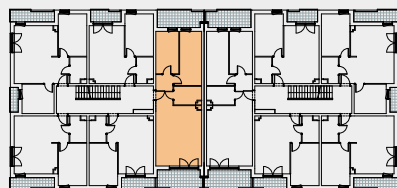
DANE APARTAMENTU

| | |
|----------------|---------------------|
| Budynek | 1 |
| Kondygnacja | 2 |
| Liczba pokoi | 3 |
| Pow. sprzedaży | 63,17m ² |

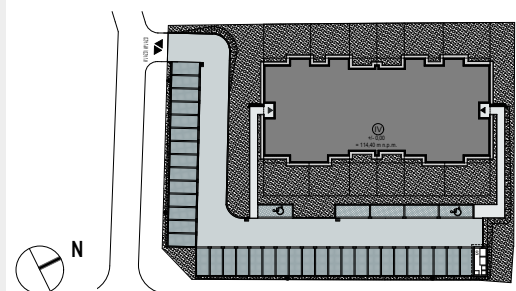
WYKAZ POMIESZCZEŃ

| | |
|---------------|---------------------|
| Hol | 5,63m ² |
| Salon + aneks | 28,47m ² |
| Łazienka | 5,37m ² |
| Pokój | 13,36m ² |
| Pokój | 10,34m ² |

RZUT KONDYGNACJI



PLAN INWESTYCJI



Dział Sprzedaży:
ul. Chopina 1J
63-100 Śrem

Siedziba Firmy:
ul. Chopina 1J
63-100 Śrem

Kontakt:

Magdalena Sytnik (+48) 504 845 627