

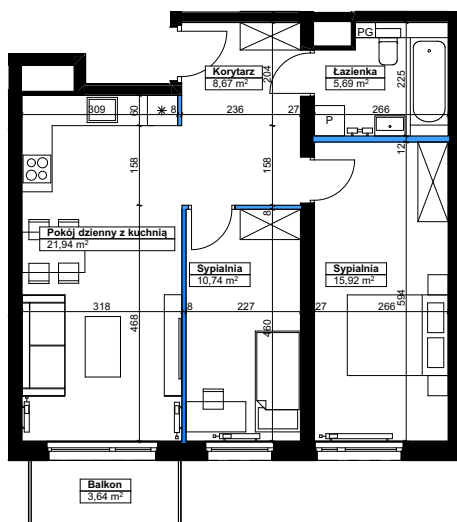
MIESZKANIE

M12

Powierzchnia 62,96 m²



PLAN MIESZKANIA



DANE MIESZKANIA

| | |
|-------------------------|----------------------------|
| Poziom | 1 |
| Liczba pokoi | 3 |
| Powierzchnia mieszkania | 62,96 m² |
| Powierzchnia balkonu | 3,64 m² |

WYKAZ POMIESZCZEŃ

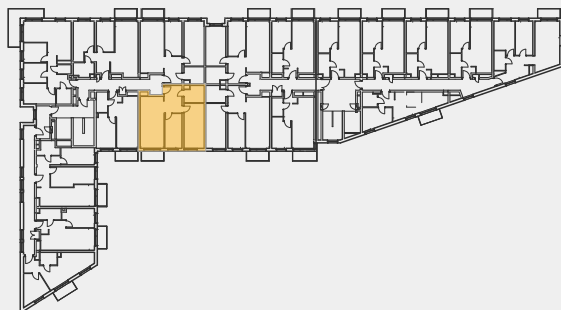
| | |
|-------------------------|-------|
| Korytarz | 8,67 |
| Łazienka | 5,69 |
| Pokój dzienny z kuchnią | 21,94 |
| Sypialnia | 10,74 |
| Sypialnia | 15,92 |

ŚCIANKI DZIAŁOWE NADAJĄCE SIĘ DO DEMONTAŻU

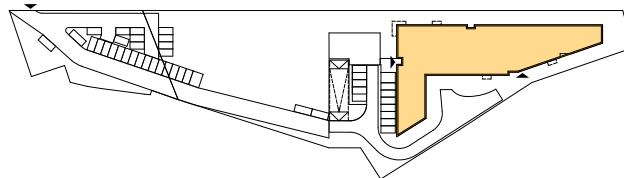
POWIERZCHNIE LICZONE WG NORMY PN-ISO 9836:1997

UWAGA: DO POWIERZCHNI LOKALU ZGODNIE Z NORMĄ PN-ISO 9836:1997 WLICZONO POWIERZCHNIĘ POD ŚCIANKAMI DZIAŁOWYMI NADAJĄCYMI SIĘ DO DEMONTAŻU

RZUT KONDYGNACJI



PLAN INWESTYCJI



Biurow sprzedaży:

ul. Kopanina 34
60-105 Poznań

Siedziba firmy:

ul. Chopina 1J
63-100 Śrem

Kontakt:

Magdalena Sytnik
tel. +48 504 845 627