

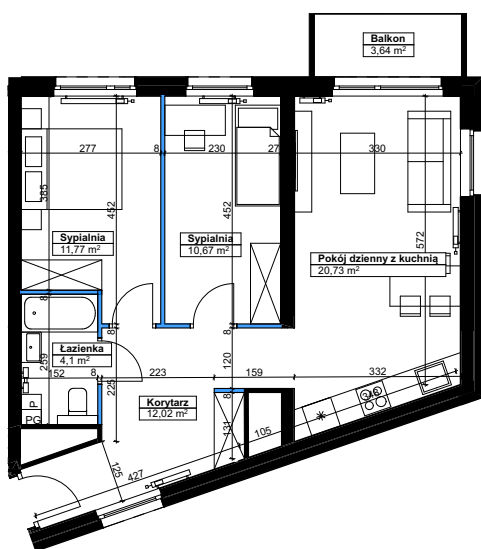
**MIESZKANIE**

**M77**

Powierzchnia 59,29 m<sup>2</sup>



**PLAN MIESZKANIA**



**DANE MIESZKANIA**

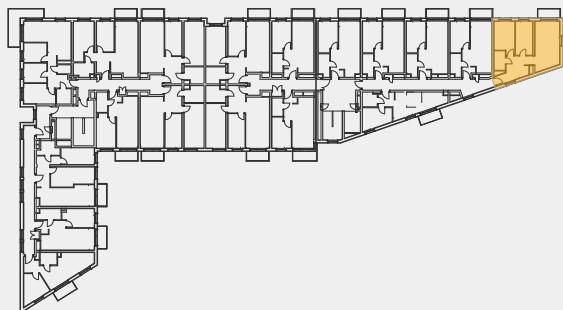
|                         |                            |
|-------------------------|----------------------------|
| Poziom                  | <b>2</b>                   |
| Liczba pokoi            | <b>3</b>                   |
| Powierzchnia mieszkania | <b>59,29 m<sup>2</sup></b> |
| Powierzchnia balkonu    | <b>3,64 m<sup>2</sup></b>  |

**WYKAZ POMIESZCZEŃ**

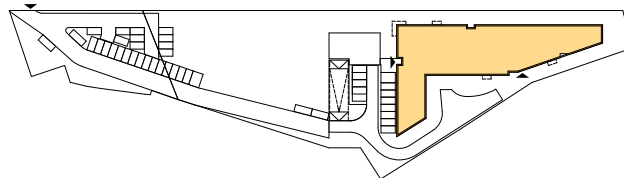
|                         |       |
|-------------------------|-------|
| Korytarz                | 12,02 |
| Łazienka                | 4,10  |
| Pokój dzienny z kuchnią | 20,73 |
| Sypialnia               | 10,67 |
| Sypialnia               | 11,77 |

**ŚCIANKI DZIAŁOWE NADAJĄCE SIĘ DO DEMONTAŻU**  
POWIERZCHNIE LICZONE WG NORMY PN-ISO 9836:1997  
UWAGA: DO POWIERZCHNI LOKALU ZGODNIE Z NORMĄ PN-ISO 9836:1997 WLICZONO POWIERZCHNIĘ POD ŚCIANKAMI DZIAŁOWYMI NADAJĄCYMI SIĘ DO DEMONTAŻU

**RZUT KONDYGNACJI**



**PLAN INWESTYCJI**



**Biurow sprzedaży:**  
ul. Kopanina 34  
60-105 Poznań

**Siedziba firmy:**  
ul. Chopina 1J  
63-100 Śrem

**Kontakt:**  
Magdalena Sytnik  
tel. +48 504 845 627