

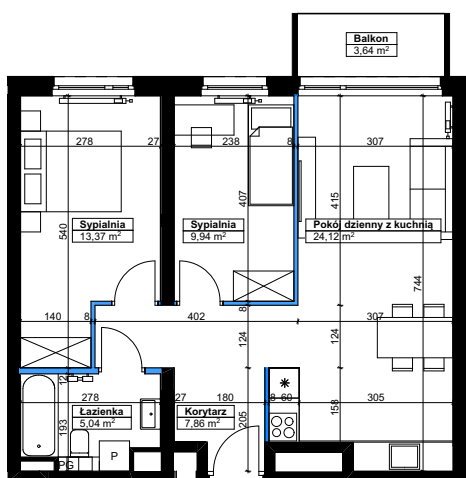
**MIESZKANIE**

**M18**

Powierzchnia 60,33 m<sup>2</sup>



**PLAN MIESZKANIA**



**DANE MIESZKANIA**

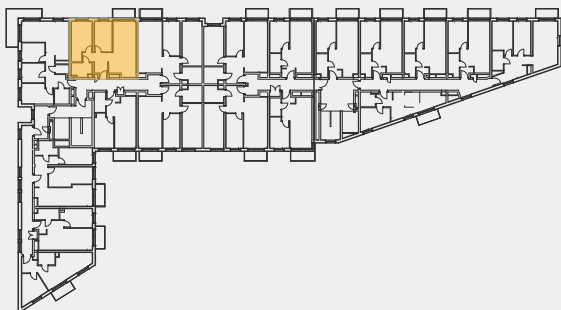
Poziom	<b>2</b>
Liczba pokoi	<b>3</b>
Powierzchnia mieszkania	<b>60,33 m<sup>2</sup></b>
Powierzchnia balkonu	<b>3,64 m<sup>2</sup></b>

**WYKAZ POMIESZCZEŃ**

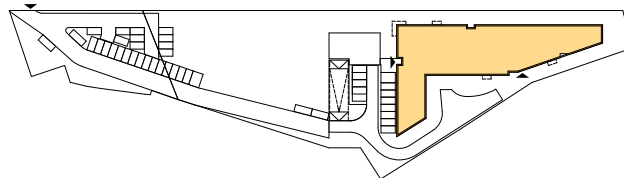
Korytarz	7,86
Łazienka	5,04
Pokój dzienny z kuchnią	24,12
Sypialnia	9,94
Sypialnia	13,37

**ŚCIANKI DZIAŁOWE NADAJĄCE SIĘ DO DEMONTAŻU**  
POWIERZCHNIE LICZONE WG NORMY PN-ISO 9836:1997  
UWAGA: DO POWIERZCHNI LOKALU ZGODNIE Z NORMĄ PN-ISO 9836:1997 WLICZONO POWIERZCHNIĘ POD ŚCIANKAMI DZIAŁOWYMI NADAJĄCYMI SIĘ DO DEMONTAŻU

**RZUT KONDYGNACJI**



**PLAN INWESTYCJI**



**Biurow sprzedaży:**  
ul. Kopanina 34  
60-105 Poznań

**Siedziba firmy:**  
ul. Chopina 1J  
63-100 Śrem

**Kontakt:**  
Ewelina Szymańska – Patela  
tel. 539 397 918