

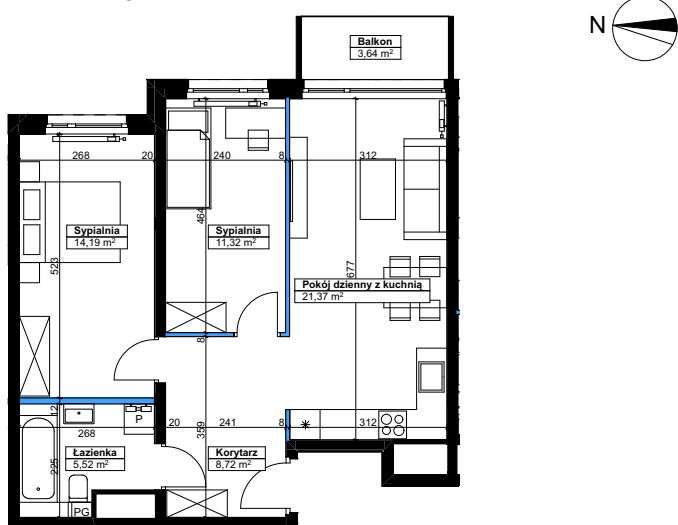
**MIESZKANIE**

**M91**

Powierzchnia 61,12 m<sup>2</sup>



**PLAN MIESZKANIA**



**DANE MIESZKANIA**

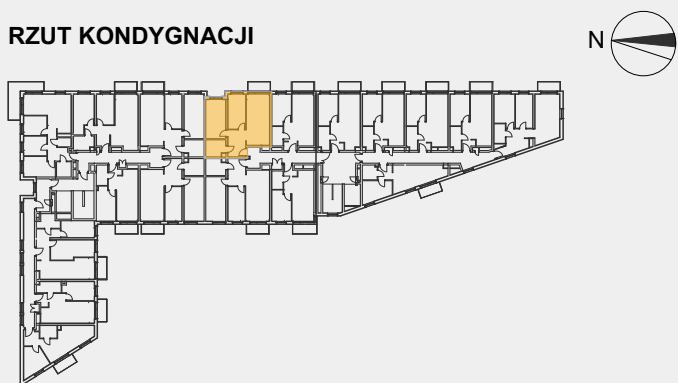
Poziom	<b>4</b>
Liczba pokoi	<b>3</b>
Powierzchnia mieszkania	<b>61,12 m<sup>2</sup></b>
Powierzchnia balkonu	<b>3,64 m<sup>2</sup></b>

**WYKAZ POMIESZCZEŃ**

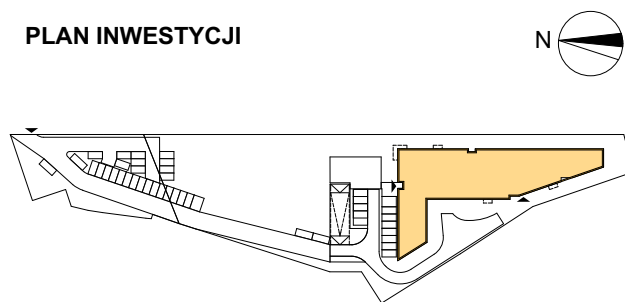
Korytarz	8,72
Łazienka	5,52
Pokój dzienny z kuchnią	21,37
Sypialnia	11,32
Sypialnia	14,19

**ŚCIANKI DZIAŁOWE NADAJĄCE SIĘ DO DEMONTAŻU**  
POWIERZCHNIE LICZONE WG NORMY PN-ISO 9836:1997  
UWAGA: DO POWIERZCHNI LOKALU ZGODNIE Z NORMĄ PN-ISO 9836:1997 WLICZONO POWIERZCHNIĘ POD ŚCIANKAMI DZIAŁOWYMI NADAJĄCYMI SIĘ DO DEMONTAŻU

**RZUT KONDYGNACJI**



**PLAN INWESTYCJI**



**Biurow sprzedaży:**  
ul. Kopanina 34  
60-105 Poznań

**Siedziba firmy:**  
ul. Chopina 1J  
63-100 Śrem

**Kontakt:**  
Ewelina Szymańska – Patela  
tel. 539 397 918

ZAMIESZCZONE W NINIEJSZYM MATERIALE PLANY, OPISY, WIZUALIZACJE I ARANŻACJE NIE STANOWIĄ OFERTY W ROZUMIENIU PRAWA, PUBLIKOWANE SĄ WYŁĄCZNIE W CELACH INFORMACYJNYCH. PRZEDSTAWIONE PLANY, OPISY, WIZUALIZACJE I ARANŻACJE MAJĄ CHARAKTER POGŁĄDOWY I NIE MOGĄ BYĆ TRAKTOWANE JAKO PROJEKTY REALIZACYJNE (DZ.U. PLAN OSIEDLA 1964 nr 16, poz. 93 z późn. zm.). DZIEŁO AUTORSKIE PODLEGA OCHRONIE ZGODNIE Z USTAWĄ 83 Z DNIA 4.02.1994 O PRAWIE AUTORSKIM I PRAWACH POKREWNYCH.

POMIARÓW POD ZAKUP MEBLI, URZĄDZEŃ I WYPOSAŻENIA NALEŻY DOKONAĆ Z NATURY, PO ZAKOŃCZENIU REALIZACJI BUDYNKU.

WYMIARY POMIESZCZEŃ ZOSTAŁY PODANE W STANIE WYKONCZONYM (Z UWZGLĘDNIENIEM 1,5 CM GRUBOŚCI TYNKÓW).

POWIERZCHNIE POMIESZCZEŃ ZOSTAŁY PODANE W STANIE WYKONCZONYM (Z UWZGLĘDNIENIEM 1,5 CM GRUBOŚCI TYNKÓW) ZGODNIE Z POLSKĄ NORMĄ PN-ISO 9836 1997 WŁAŚCIWOŚCI UŻYTKOWE W BUDOWNICTWIE. PODANE POWIERZCHNIE KOMÓREK LOKATORSKICH MOGĄ ULEC NIEZNACZNEJ ZMIANIE.