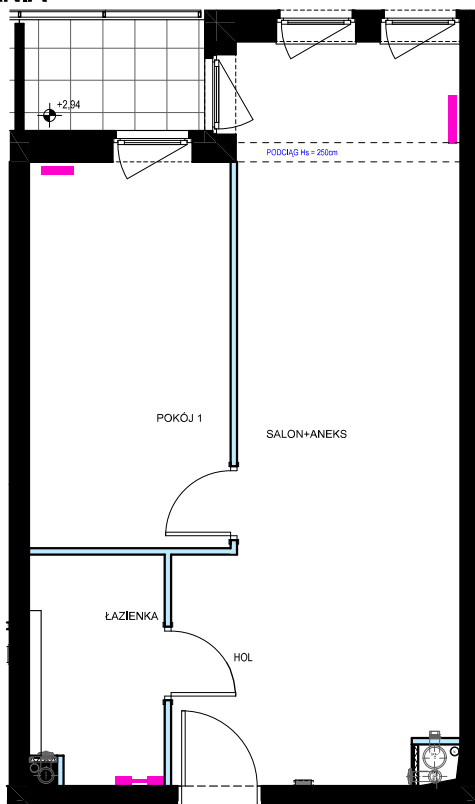




Mieszkanie

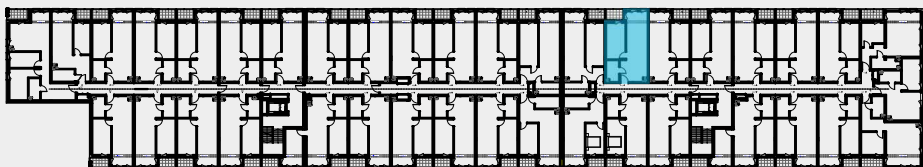
106

PLAN MIESZKANIA



SCIANKI DZIAŁOWE NADAJĄCE SIĘ DO DEMONTAŻU
POWIERZCHNIE LICZONE WG NORMY PN-ISO 9836:1997
UWAGA: DO POWIERZCHNI LOKALU ZGODNIE Z NORMĄ PN-ISO 9836:1997 WLICZONO POWIERZCHNIĘ POD ŚCIANKAMI DZIAŁOWYMI NADAJĄCYMI SIĘ DO DEMONTAŻU.

RZUT KONDYGNACJI



DANE MIESZKANIA

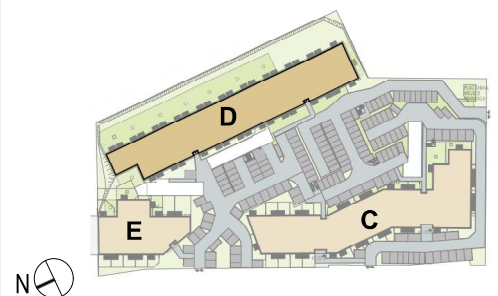
Budynek	D
Kondygnacja	2
Liczba pokoi	2

WYKAZ POMIESZCZEŃ

Hol	3,05 m ²
Łazienka	4,81 m ²
Salon+aneks	25,02 m ²
Pokój	12,16 m ²
	45,04 m ²

Dział Sprzedaży:
ul. Kopanina 34
60-105 Poznań

PLAN INWESTYCJI



Kontakt: (+48) 504 845 627
(+48) 532 394 880
(+48) 883 371 515

ZAMIESZCZONE W NINIEJSZYM MATERIALE PLANY, OPISY, WIZUALIZACJE I ARANŻACJE NIE STANOWIĄ OFERTY W ROZUMIENIU PRAWA, PUBLIKOWANE SĄ WYŁĄCZNIE W CELACH INFORMACYJNYCH. PRZEDSTAWIONE PLANY, OPISY, WIZUALIZACJE I ARANŻACJE MAJĄ CHARAKTER POGLĄDOWY I NIE MOGĄ BYĆ TRAKTOWANE JAKO PROJEKTY REALIZACYJNE (DZ.U. 1964 nr 16, poz.55 z późn.zm.), DZIEŁO STANOWI DZIEŁO AUTORSKIE I PODLEGA OCHRONIE ZGODNIE Z USTAWĄ 83 Z DNIA 4.02.1994 O PRAWIE AUTORSKIM I PRAWACH POKREWNYCH

POMIARÓW POD ZAKUP MEBLI, URZĄDZEŃ I WYPOSAŻENIA NALEŻY DOKONAĆ Z NATURY, PO ZAKOŃCZENIU REALIZACJI BUDYNKU.
POWIERZCHNIE POMIESZCZEŃ ZOSTAŁY PODANE W STANIE WYKONCZONYM (Z UWZGLĘDNIENIEM 1,5CM GRUBOŚCI TYNKÓW) ZGODNIE Z POLSKĄ NORMĄ PN-ISO 9836:1997 WŁAŚCIWOŚCI UŻYTKOWE W BUDOWNICTWIE.