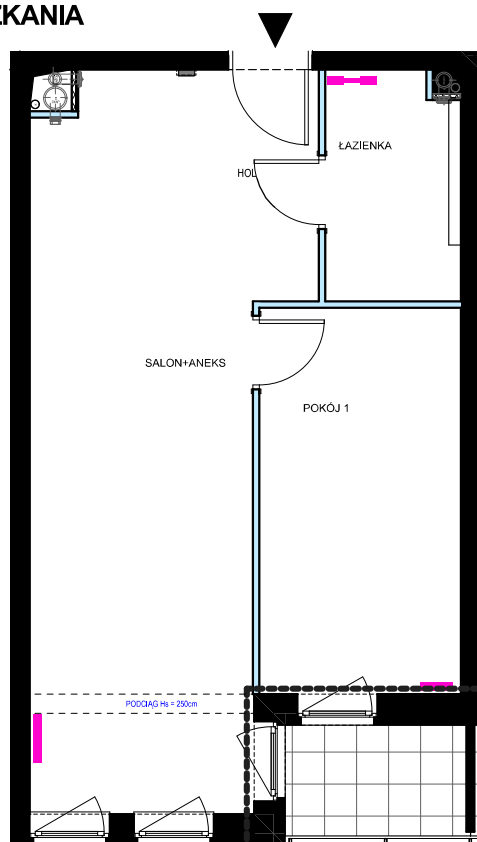




## Mieszkanie

49

### PLAN MIESZKANIA



ŚCIANKI DZIAŁOWE NADAJĄCE SIĘ DO DEMONTAŻU  
POWIERZCHNIE LICZONE WGNORMY PN-ISO 9836:1997  
UWAGA: DO POWIERZCHNI LOKALU ZGODNIE Z NORMĄ PN-ISO 9836:1997 WLICZONO POWIERZCHNIĘ POD ŚCIANKAMI DZIAŁOWYMI NADAJĄCYMI SIĘ DO DEMONTAŻU.

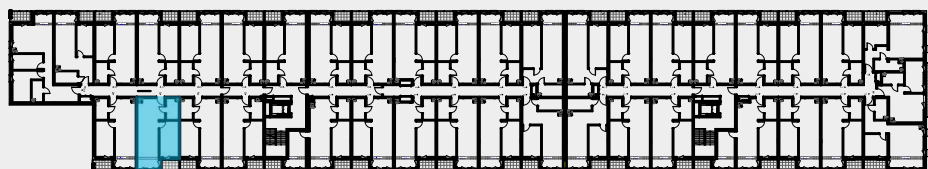
### DANE MIESZKANIA

Budynek	D
Kondygnacja	2
Liczba pokoi	2

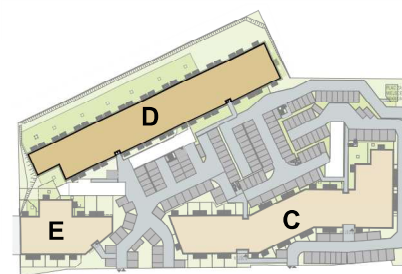
### WYKAZ POMIESZCZEŃ

Hol	3,05 m <sup>2</sup>
Łazienka	4,82 m <sup>2</sup>
Salon+aneks	24,90 m <sup>2</sup>
Pokój	12,18 m <sup>2</sup>
	44,95 m <sup>2</sup>

### RZUT KONDYGNACJI



### PLAN INWESTYCJI



**Dział Sprzedaży:**  
ul. Kopanina 34  
60-105 Poznań

**Kontakt:** (+48) 504 845 627  
(+48) 532 394 880  
(+48) 883 371 515

ZAMIESZCZONE W NINIEJSZYM MATERIALE PLANY, OPISY, WIZUALIZACJE I ARANŻACJE NIE STANOWIĄ OFERTY W ROZUMIENIU PRAWA, PUBLIKOWANE SĄ WYŁĄCZNIE W CELACH INFORMACYJNYCH. PRZEDSTAWIONE PLANY, OPISY, WIZUALIZACJE I ARANŻACJE MAJĄ CHARAKTER POGLĄDOWY I NIE MOGĄ BYĆ TRAKTOWANE JAKO PROJEKTY REALIZACYJNE (DZ.U. 1964 nr 16, poz.55 z późn.zm.), DZIEŁO STANOWI DZIEŁO AUTORSKIE I PODLEGA OCHRONIE ZGODNIE Z USTAWĄ 83 Z DNIA 4.02.1994 O PRAWIE AUTORSKIM I PRAWACH POKREWNYCH

POMIARÓW POD ZAKUP MEBLI, URZĄDZEŃ I WYPOSAŻENIA NALEŻY DOKONAĆ Z NATURY, PO ZAKOŃCZENIU REALIZACJI BUDYNKU.  
POWIERZCHNIE POMIESZCZEŃ ZOSTAŁY PODANE W STANIE WYKOŃCZENIOWYM (Z UWZGLĘDNIENIEM 1,5CM GRUBOŚCI TYNKÓW) ZGODNIE Z POLSKĄ NORMĄ PN-ISO 9836:1997 WŁAŚCIWOŚCI UŻYTKOWE W BUDOWNICTWIE.