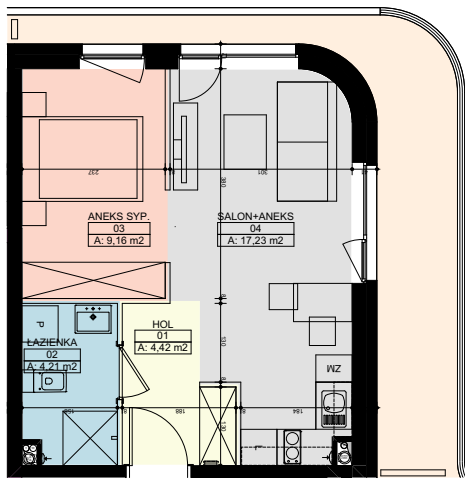
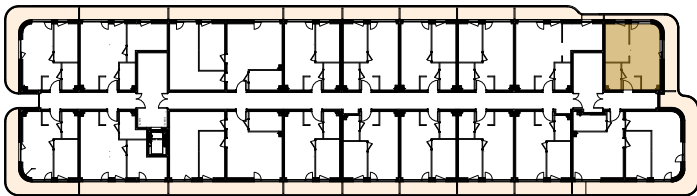
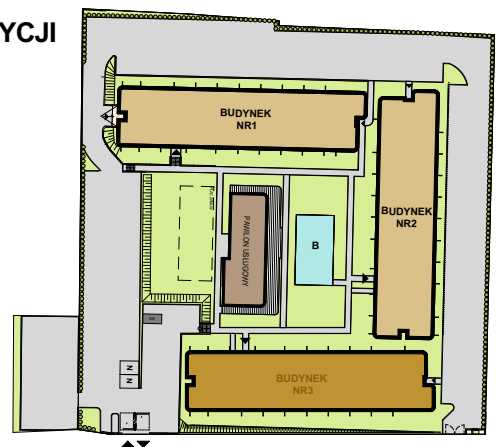


Lokal

**M63**

**RZUT LOKALU**


ŚCIANKI DZIAŁOWE NADAJĄCE SIĘ DO DEMONTAŻU  
 POWIERZCHNIE LICZONE WG NORMY PN-ISO 9836:1997  
 UWAGA: DO POWIERZCHNI LOKALU ZGODNIE Z NORMĄ PN-ISO 9836:1997  
 WLICZONO POWIERZCHNIĘ POD ŚCIANKAMI DZIAŁOWYMI NADAJĄCYMI SIĘ DO DEMONTAŻU.

**RZUT KONDYGNACJI**

**PLAN INWESTYCJI**

**DANE LOKALU**

Budynek	3
Piętro	2
Liczba pokoi	2
Pow. lokalu	35,02m <sup>2</sup>

**WYKAZ POMIESZCZEŃ**

Hol	4,42m <sup>2</sup>
Łazienka	4,21m <sup>2</sup>
Salon + aneks	17,23m <sup>2</sup>
Aneks sypialny (doświetlenie pośrednie)	9,16m <sup>2</sup>

**Dział Sprzedaży:**  
 ul Kopanina 34  
 60-105 Poznań

**Siedziba Firmy:**  
 ul. Chopina 1J  
 63-100 Śrem

**Kontakt:**