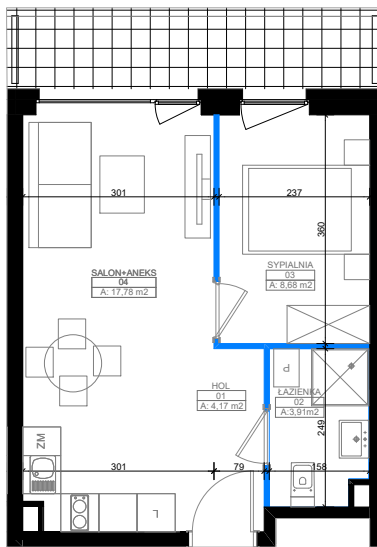


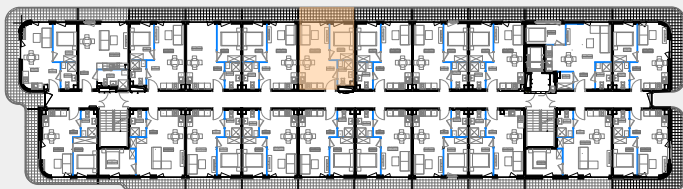
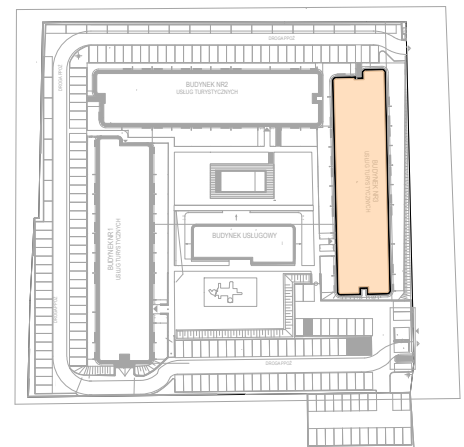
**LOKAL**
**M27**

**DANE MIESZKANIA**

|                     |                      |
|---------------------|----------------------|
| Budynek             | 3                    |
| Piętro              | 1                    |
| Liczba pokoi        | 2                    |
| Powierzchnia lokalu | 34,54 m <sup>2</sup> |
| Balkon              | 7,15 m <sup>2</sup>  |

**WYKAZ POMIESZCZEŃ**

|     |               |                            |
|-----|---------------|----------------------------|
| 0.1 | Hol           | 4,17                       |
| 0.2 | Łazienka      | 3,91                       |
| 0.3 | Sypialnia     | 8,68                       |
| 0.4 | Salon + aneks | 17,78                      |
|     | Suma          | <b>34,54 m<sup>2</sup></b> |

ŚCIANKI DZIAŁOWE NADAJĄCE SIĘ DO DEMONTAŻU POWIERZCHNIE LICZONE WG NORMY PM-ISO 9836:1997 UWAGA: DO POWIERZCHNI LOKALU ZGODNIE Z NORMĄ PN-ISO 9836:1997 WLICZONO POWIERZCHNIE POD ŚCIANKAMI DZIAŁOWYMI NADAJĄCYMI SIĘ DO DEMONTAŻU

**RZUT KONDYGNACJI**

**PLAN INWESTYCJI**


**Biuro sprzedaży:**  
 Ul. Kopanina 34  
 60-105 Poznań

**Siedziba firmy:**  
 Ul. Kopanina 34  
 60-105 Poznań

**Kontakt:**  
 tel. 539 397 918

tel. 511 018 307

ZAMIESZCZONE W NINIEJSZYM MATERIALE PLANY, OPISY, WIZUALIZACJE I ARANŻACJE NIE STANOWIĄ OFERTY W ROZUMIENIU PRAWA, PUBLIKOWANE SĄ WYŁĄCZNIE W CELACH INFORMACYJNYCH. PRZEDSTAWIONE PLANY, OPISY, WIZUALIZACJE I ARANŻACJE MAJĄ CHARAKTER POGLĄDOWY I NIE MOGĄ BYĆ TRAKTOWANE JAKO PROJEKTY REALIZACYJNE (DZ. U. PLAN OSIEDLA 1964 nr 16, poz. 93 późn. zm.). DZIEŁO AUTORSKIE PODLEGA OCHRONIE ZGODNIE Z USTAWĄ 83 Z DNIA 04.02.1994 O PRAWIE AUTORSKIM I PRAWACH POKREWNYCH.

POMIARÓW POD ZAKUP MEBLI, URZĄDZEŃ I WYPOSAŻENIA NALEŻY DOKONAĆ Z NATURY, PO ZAKOŃCZENIU REALIZACJI BUDYNKU.

WYMIARY POMIESZCZEŃ ZOSTAŁY PODANE W STANIE WYKOŃCZONYM (Z UWZGLĘDNIENIEM 1,5CM GRUBOŚCI TYNKÓW).

POWIERZCHNIE POMIESZCZEŃ ZOSTAŁY PODANE W STANIE WYKOŃCZONYM (Z UWZGLĘDNIENIEM 1,5 CM GRUBOŚCI TYNKÓW) ZGODNIE Z POLSKĄ NORMĄ PN-ISO 9836:2022-07 WŁAŚCIWOŚCI UŻYTKOWE W BUDOWNICTWIE. PODANE POWIERZCHNIE KOMÓREK LOKATORSKICH MOGĄ ULEC NIEZNACZNEJ ZMIANIE.