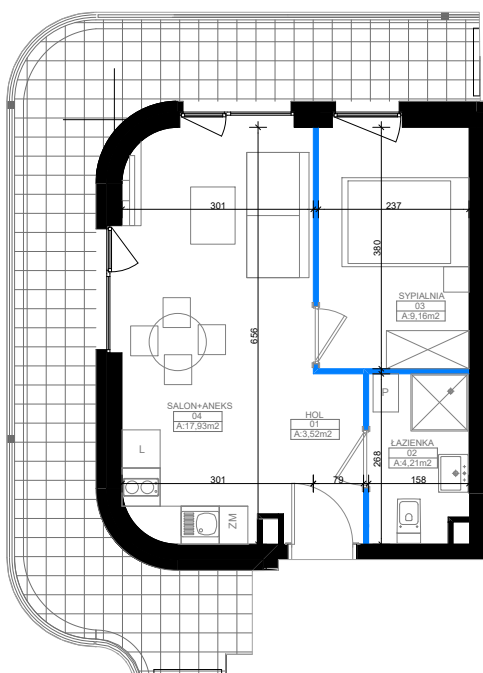


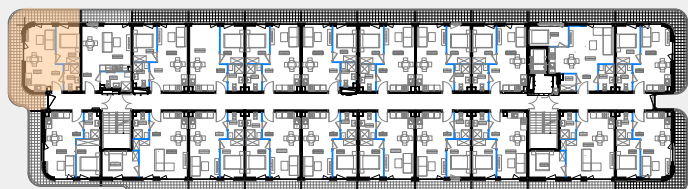
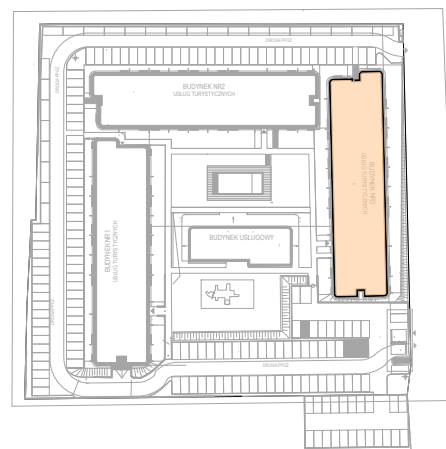
**LOKAL**
**M85**

**DANE MIESZKANIA**

Budynek	3
Piętro	4
Liczba pokoi	2
Powierzchnia lokalu	34,82 m <sup>2</sup>
Balkon	23,60 m <sup>2</sup>

**WYKAZ POMIESZCZEŃ**

0.1	Hol	3,52
0.2	Łazienka	4,21
0.3	Sypialnia	9,16
0.4	Salon + aneks	17,93
	<b>Suma</b>	<b>34,82 m<sup>2</sup></b>

ŚCIANKI DZIAŁOWE NADAJĄCE SIĘ DO DEMONTAŻU POWIERZCHNIE LICZONE WG NORMY PM-ISO 9836:1997 UWAGA: DO POWIERZCHNI LOKALU ZGODNIE Z NORMĄ PN-ISO 9836:1997 WLICZONO POWIERZCHNIE POD ŚCIANKAMI DZIAŁOWYMI NADAJĄCYMI SIĘ DO DEMONTAŻU

**RZUT KONDYGNACJI**

**PLAN INWESTYCJI**


**Biuro sprzedaży:**  
 Ul. Kopanina 34  
 60-105 Poznań

**Siedziba firmy:**  
 Ul. Kopanina 34  
 60-105 Poznań

**Kontakt:**  
 tel. 539 397 918

tel. 511 018 307

ZAMIESZCZONE W NINIEJSZYM MATERIALE PLANY, OPISY, WIZUALIZACJE I ARANŻACJE NIE STANOWIĄ OFERTY W ROZUMIENIU PRAWA, PUBLIKOWANE SĄ WYŁĄCZNIE W CELACH INFORMACYJNYCH. PRZEDSTAWIONE PLANY, OPISY, WIZUALIZACJE I ARANŻACJE MAJĄ CHARAKTER POGLĄDOWY I NIE MOGĄ BYĆ TRAKTOWANE JAKO PROJEKTY REALIZACYJNE (DZ. U. PLAN OSIEDLA 1964 nr 16, poz. 93 późn. zm.). DZIEŁO AUTORSKIE PODLEGA OCHRONIE ZGODNIE Z USTAWĄ 83 Z DNIA 04.02.1994 O PRAWIE AUTORSKIM I PRAWACH POKREWNYCH.

POMIARÓW POD ZAKUP MEBLI, URZĄDZEŃ I WYPOSAŻENIA NALEŻY DOKONAĆ Z NATURY, PO ZAKOŃCZENIU REALIZACJI BUDYNKU.

WYMIARY POMIESZCZEŃ ZOSTAŁY PODANE W STANIE WYKOŃCZONYM (Z UWZGLĘDNIENIEM 1,5CM GRUBOŚCI TYNKÓW).

POWIERZCHNIE POMIESZCZEŃ ZOSTAŁY PODANE W STANIE WYKOŃCZONYM (Z UWZGLĘDNIENIEM 1,5 CM GRUBOŚCI TYNKÓW) ZGODNIE Z POLSKĄ NORMĄ PN-ISO 9836:2022-07 WŁAŚCIWOŚCI UŻYTKOWE W BUDOWNICTWIE. PODANE POWIERZCHNIE KOMÓREK LOKATORSKICH MOGĄ ULEC NIEZNACZNEJ ZMIANIE.